

GMLAN



***EXPERTOS EN
SISTEMAS DE
CABLEADO
DESDE 1979***

CABLES UTP / FTP

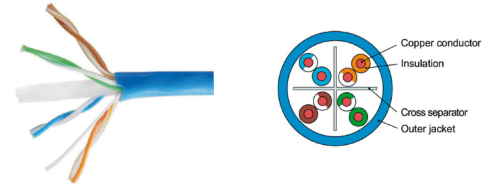
CMLan distribuye cables de cobre con las mejores calidades de su clase, nuestros cables están sometidos a ensayos para cumplir altamente las normas de la industria. Desde el cable de categoría 8.2 para las más innovadoras redes de centros de datos de 40 Gb/s hasta el cable flexible y fiable para aplicaciones Gigabit, disponemos de la solución de cableado específica para cualquier tipo de red por muy exigente que sea.

UTP CAT 6

UTP CAT.6 INTERIOR



UTP CAT.6 EXTERIOR

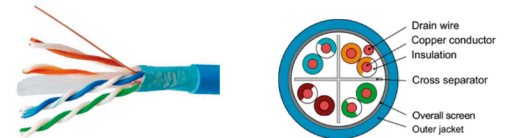


FTP CAT 6

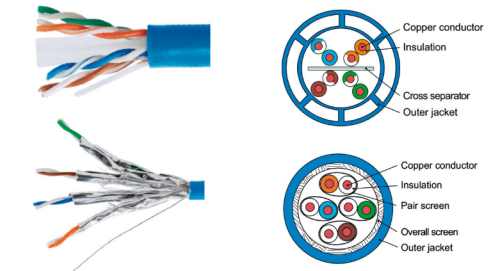
FTP CAT.6 INTERIOR



FTP CAT.6 EXTERIOR



UTP Y FTP CAT.6A



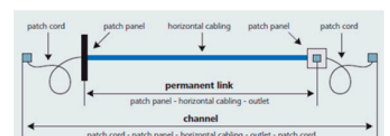
S/FTP CAT 7



S/FTP CAT 8.2



- Cumplen las normas ANSI/TIA-568-C.2 y ISO/IEC 11801 Clase E
- Compatibilidad óptima con Gigabit Ethernet
- Compatibles con aplicaciones IEEE 802.3: 1000BASE-T (Gigabit Ethernet), 100BASE-T (fast Ethernet) y 10BASE-T
- Cumplen las normas ISO/IEC 11801, IEC 61156-5, EN 50173-1, EN 50288-6-1 y EN 50575:2014 (Euroclase)
- Incluyen un separador en cruz no metálico, lo que permite una mayor intensidad de señal y menor vulnerabilidad ante interferencias por diafonía
- Compatibles con aplicaciones de Alimentación a través de Ethernet (PoE) y PoE+
- AWG 23
- También solución en cable de exterior.



LATIGUILLOS

Latiguillos Cat.6 y 6A UTP LSZH 250 MHz

Referencia: **K8104 x.x (color/longitud)**

Longitudes: 0,25 - 0,5 - 1 - 1,5 - 2 - 3 - 5 - 7,5 - 10 - 15 - 20 m.

Colores: 



Latiguillos Cat.6 SFTP LSZH 250 MHz

Referencia: **K551 x.x (color/longitud)**

Longitudes: 0,15 - 0,25 - 0,5 - 1 - 1,5 - 2 - 3 - 5 - 7,5 - 10 - 15 - 20 - 25 - 30 m.


Colores: 



Latiguillos cruzados Cat.6 SFTP LSZH 250 MHz

Referencia: **K5509 x (longitud)**

Longitudes: 0,5 - 1 - 2 - 3 - 5 - 10 - 15 - 20 m.

Colores: 



Latiguillos Cat.6A SFTP LSZH 500 MHz

Referencia: **K5534 x.x (color/longitud)**

Longitudes: 0,15 - 0,25 - 1 - 2 - 3 - 5 - 7,5 - 10 - 15 - 20 m.

Colores: 



PANELES



Panel 19" x 1U x 24 Keystone UTP y FTP con pasahilo trasero. Vacio



Panel 19" x 1U con 24 ó 48 RJ45 (Cat.5e y Cat.6) COMPLETOS



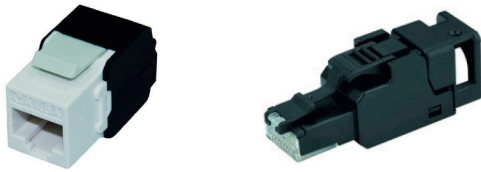
Panel Angulado 19" x 1U x 24 Keystone con pasahilo trasero

CONECTORES

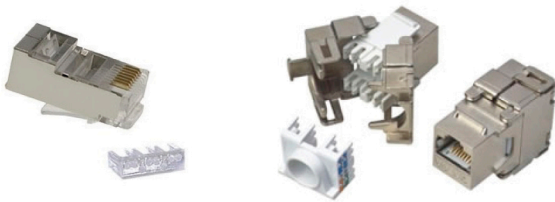
Categoría 6 sin apantallar



Categoría 6 A sin apantallar



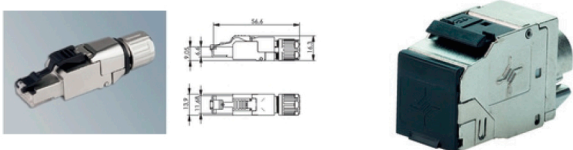
Categoría 6 apantallado



Categoría 6 A apantallado



Categoría 8.1



- Poseemos amplia gama de conectores tanto macho como hembra para nuestros cables tanto apantallados como sin apantallar.
- Dentro de nuestro portfolio contamos con conectores macho y hembra para cat. 8
- Nuestros conectores hembra son en formato Keystone y no necesitan ninguna herramienta para su montaje.
- Los conectores macho se montan con herramientas convencionales o a mano.
- Amplia solución de conectores machos y hembra con protección IP67 tanto para redes apantalladas como sin apantallar
- Validos tanto para cable flexible como para cable rígido.
- TIA-568A / TIA-568B

ARMARIOS Y ACCESORIOS

- Soluciones Data Center
- Rack ancho 600
- Rack ancho 800
- Murales un cuerpo
- Murales doble cuerpo
- Armarios de exterior
- Panel de cepillo
- Panel guiacables anilla
- Paneles ciegos
- Panel guiacables tapa
- Bandejas ajustables 4p.
- Bandejas fijas frontal 2u
- Bandejas fijas interior
- Bandejas telescópicas
- Unidades ventilación
- Regletas alimentación
- Grupo fijas montaje frontal
- Pequeños accesorios
- Panel magnetotérmicos

MATERIAL

- Acero laminado en frío
- Espesor en perfiles montantes 19" - 2 mm
- Espesor en perfiles armadura = 1,5 mm
- Espesor resto de piezas = 1,2 mm

ACABADO FINAL

Desengrasado fosfórico y acabado final en polvo electrostático EPOXI RAL-9004 NEGRO

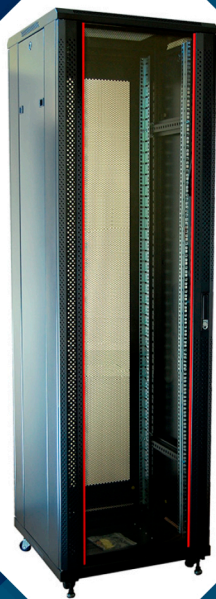
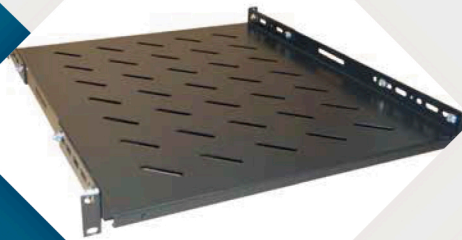
GRADO DE PROTECCIÓN

IP-20

CAPACIDAD DE CARGA

Carga estática 800kg. con pies ajustables.

ANSI/EIA RS-310-D, IEC297-2, DIN41494:PART7, ETSI estándar



ISO 9001:2008

BUREAU VERITAS
Certification



ISO 14001

BUREAU VERITAS
Certification



Oficinas Centrales

C/ Sierra de Guadarrama, 74
Pol. Ind. San Fernando II
E28830 San Fernando de Henares (Madrid)

Tfno.: +34 91 677 47 57

Fax:+34 91 677 23 37

centro@comel.org

www.cmlan.org

Delegación Norte
euskadi@comel.org

Delegación Levante
levante@comel.org

Delegación Galicia
galicia@comel.org

Delegación Cataluña
catalunya@comel.org

Delegación Sur
andalucia@comel.org

Delegación Extremadura y Portugal
centro@comel.org



www.cmlan.org



+34 91 677 47 57